

# BESUCHERREGELUNG

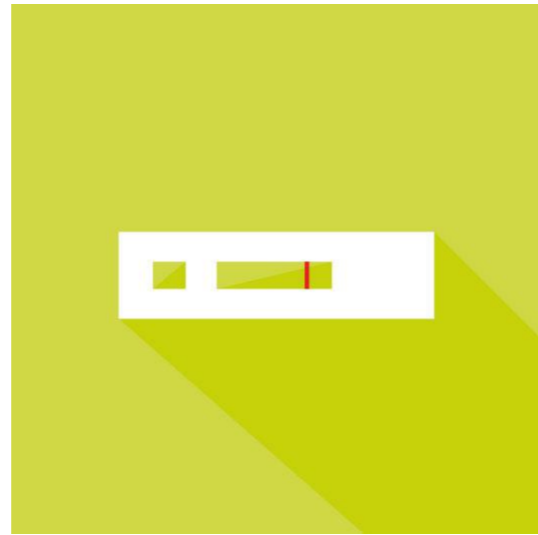


## ANMELDUNG

Bitte kündigen Sie Ihren Besuch am Vortag an.

Melden Sie sich **beim Betreten der Einrichtung** an (Stationszimmer oder Verwaltung).

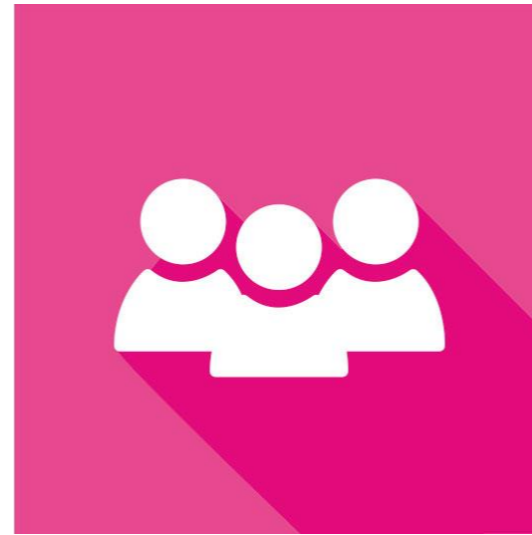
Die Angabe Ihrer persönlichen Daten ist bei jedem Besuch verpflichtend.



## AKTUELLER TEST

Sie werden bei Bedarf von uns mit einem Schnelltest auf das Corona-Virus getestet.

Wir behalten uns das Recht vor, auch bei einem tagesaktuellen Testnachweis, einen neuen Test durchzuführen.



## ANZAHL BESUCHER

Die maximale Besucheranzahl beträgt 5 Personen pro Bewohner gleichzeitig.

Davon darf nur 1 Person ungeimpft sein.



## HYGIENEREGELN

Das Tragen einer FFP2-Maske ist für alle Besucher verpflichtend.

Bitte desinfizieren Sie sich bei Betreten der Einrichtung die Hände.

Halten Sie mindestens 1,5 Meter Abstand.



## ABMELDUNG

Melden Sie sich **beim Verlassen der Einrichtung** ab (Stationszimmer oder Verwaltung).